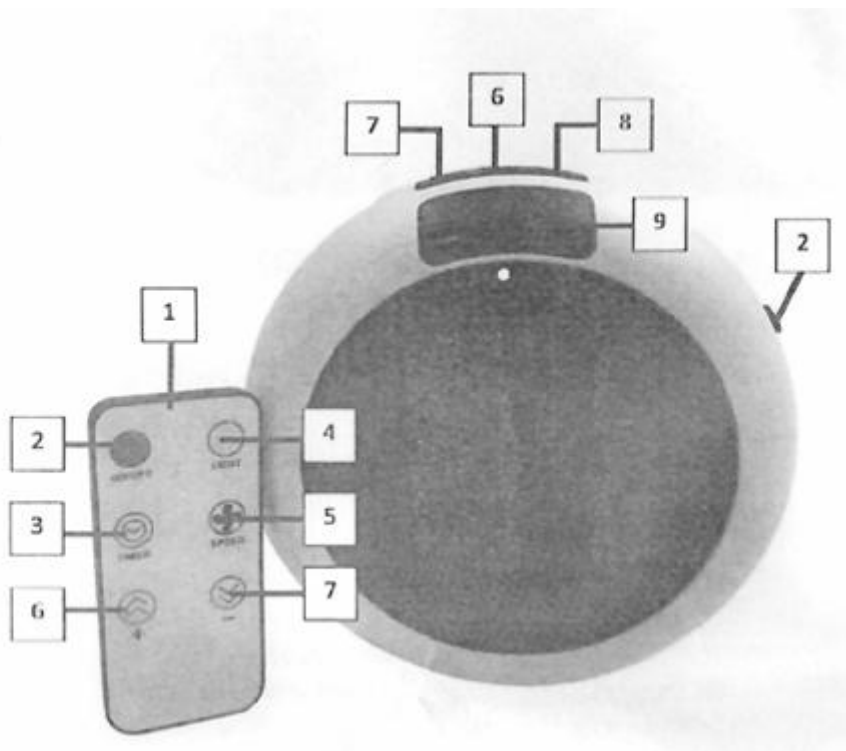


# OHŘÍVAČ VZDUCHU DO ZÁSUVKY WESTFALIA S DÁLKOVÝM OVLÁDÁNÍM

č. výrobku 96 08 00

## Příručka



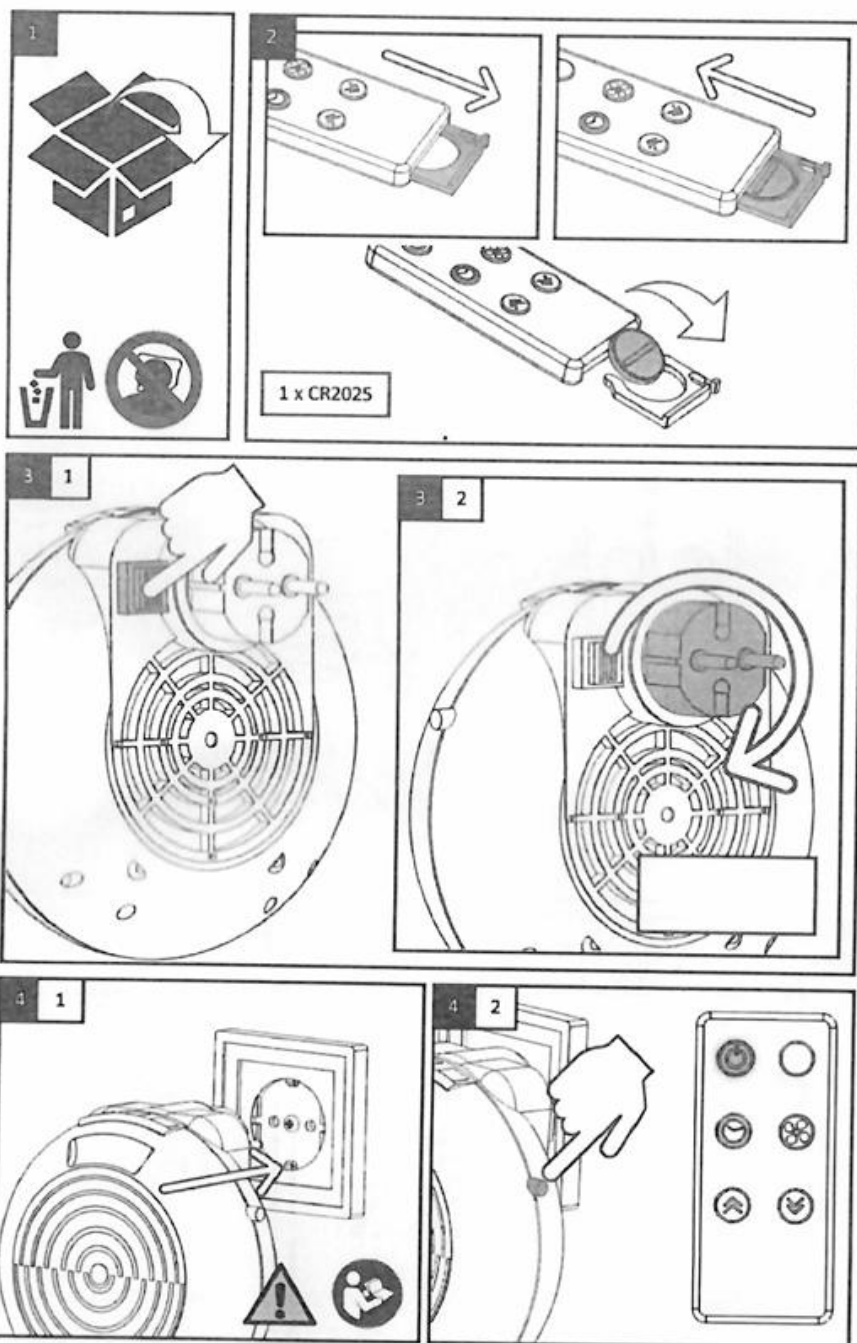
- 1 dálkové ovládání
- 2 ON/OFF
- 3 časovač
- 4 ON/OFF pro displej
- 5 regulátor rychlosti
- 6 nastavení „+“
- 7 nastavení „-“
- 8 menu - výběr
- 9 displej

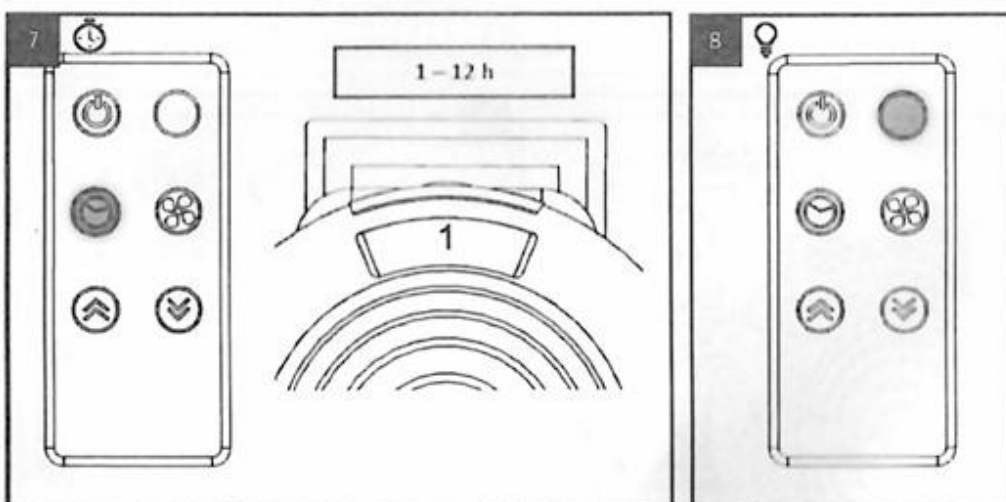
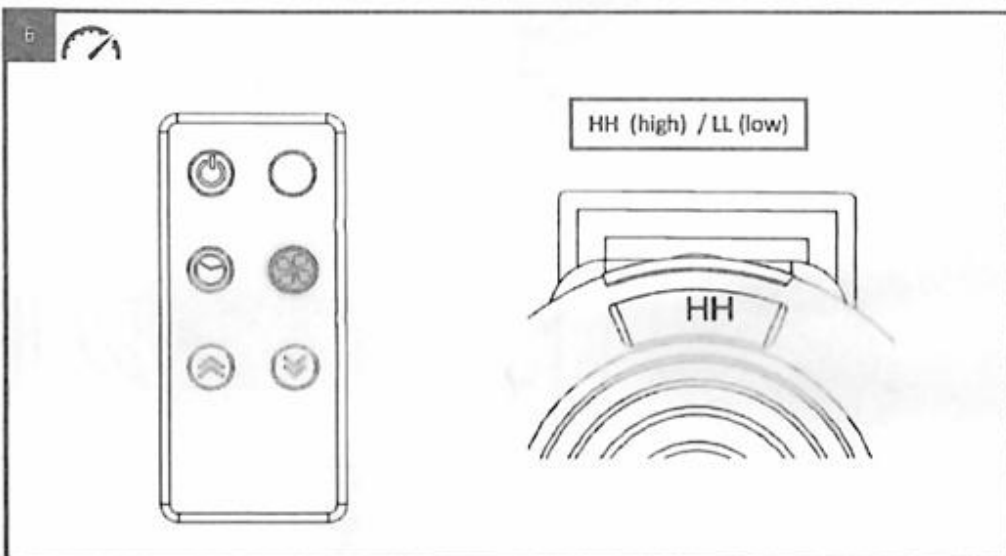
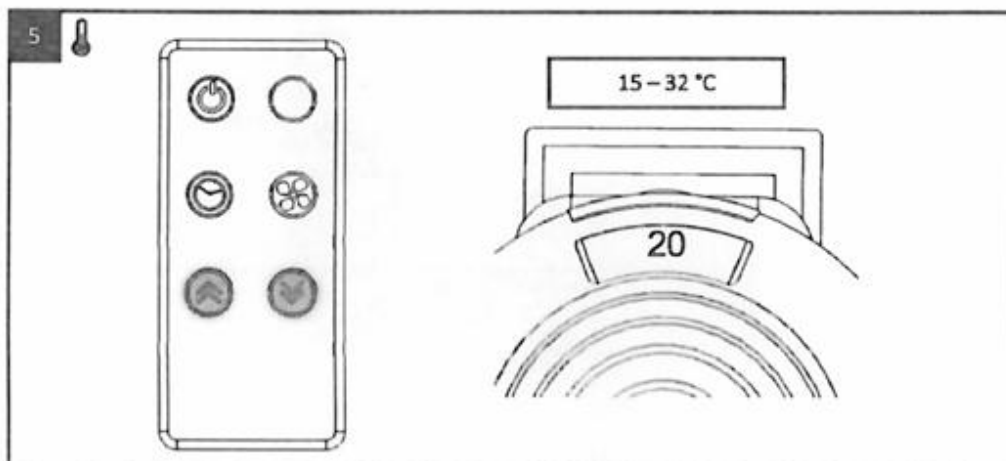
Vážené dámy a vážení pánové,

návod na použití obsahuje důležité pokyny pro zacházení s vaším novým výrobkem. Umožní vám plně využít všechny funkce a pomůže vám předejít nedorozuměním a

poškození. Věnujte prosím čas pečlivému prostudování tohoto návodu na použití a uschovejte jej dobře pro případné pozdější použití.

1. přístroj vybalte
2. vložte baterii
3. zástrčku otočte
4. přístroj zapněte
5. nastavte teplotu
6. nastavte rychlost
7. nastavte časovač
8. displej zapněte/vypněte (ON/OFF)





### Technická data

**Jmenovité napětí:** 220-240 V / 50-60 Hz

**Jmenovitý výkon:** 600 W

**Nastavení rychlostí: 2**

**Nastavení teploty: 15 až 32 °C**

**Izolační třída: II**

## BEZPEČNOSTNÍ POKYNY

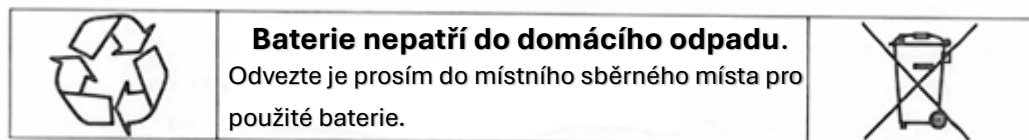


**Aby se předešlo poruchám, poškození a ohrožení zdraví, dodržujte prosím přiložené obecné bezpečnostní pokyny a následující upozornění:**



- Přečtěte si pečlivě tuto příručku a používejte přístroj výhradně podle návodu.
- Nepoužívaný obalový materiál zlikvidujte nebo jej uchovejte na místě, které nebude přístupné dětem. Hrozí nebezpečí udušení!
- Ujistěte se, že síťové napětí ve vaší domácnosti odpovídá údajům na typovém štítku.
- Osoby s omezenými fyzickými, smyslovými nebo mentálními schopnostmi nesmějí přístroj používat, pokud nejsou poučeny a pod dohledem pečující osoby. Udržujte přístroj mimo dosah dětí.
- Přístroj je vybaven bezpečnostním spínačem a při sklonu větším než 45 °C v jakémkoli směru se vypne.
- Při provozu musí spodní distanční držák topného tělesa přiléhat ke zdi, aby bylo zajištěno, že je zařízení pevně zasunuto do zásuvky.
- Nenechávejte přístroj delší dobu zapnutý bez dozoru.
- Používejte vždy pouze řádně uzemněnou zásuvku.
- Topné zařízení bude během použití velmi horké. Aby se předešlo popáleninám, nedotýkejte se horkých povrchů. Udržujte hořlavé materiály jako je nábytek nebo textilie alespoň 50 cm od zařízení.
- Vždy vytáhněte zástrčku ze zásuvky, pokud přístroj nepoužíváte nebo jej čistíte.
- Nejprve přístroj vypněte a poté jej vytáhněte ze zásuvky.
- Nepoužívejte přístroj pokud: je poškozená zástrčka nebo je rozbité topení, pokud přístroj spadl nebo byl nějakým způsobem poškozený.
- Nepoužívejte přístroj venku.
- Přístroj není určen pro použití ve vlhkém nebo mokřém prostředí.

- Příklad nesmí být použit v koupelnách, sprchách, bazénech, prádelnách nebo ve srovnatelných interiérech. Neumísťujte přístroj do blízkosti vany nebo jiných nádob s vodou.
- Ujistěte se, že do přístroje nemůže vniknout žádná voda.
- Topné zařízení vždy umísťujte na pevný a rovný povrch.
- Nepoužívejte přístroj v oblastech, kde hrozí riziko požáru, jako jsou garáže, stáje nebo dřevěné budovy. Nepoužívejte přístroj také v místnostech, kde se mohou vyskytnout plyny nebo prach. Hrozí nebezpečí požáru!
- Ujistěte se, že se ve vyhřívané místnosti nenachází žádné snadno vznítitelné materiály, jako je benzín, rozpouštědla, spreje, barvy atd. Příklad nesmí být také provozován v blízkosti hořlavých materiálů jako je dřevo, papír, plast atd. Takové materiály udržujte mimo dosah přístroje.
- Větrací otvory přístroje by měly být vždy čisté a neměly by být zakrývány. Hrozí nebezpečí přehřátí!
- Tento přístroj je určen pro použití do nadmořské výšky 2000 m.
- Pokud se na přístroji vyskytnou škody, přístroj nepoužívejte. Příklad nerozebírejte a nepokoušejte se sami na přístroji provádět opravy. Pokud máte nějaké otázky nebo problémy, obraťte se na náš zákaznický servis.



## Likvidace

### Vážený zákazníku,

pomozte nám prosím předcházet vzniku odpadu.

Pokud se někdy budete chtít tohoto výrobku zbavit, mějte prosím na paměti, že mnoho jeho součástí je vyrobeno z cenných surovin a lze je recyklovat. Nevyhazujte jej proto do popelnice, ale odneste jej prosím do sběrného dvora pro elektronické přístroje.

